

令和5年度 厚生労働省委託事業

伐木等作業

安全対策推進事業に伴う

安全対策 講習会

開催の目的

林業における労働災害発生率は、他産業と比較して高い水準にあります。このため、平成31年に改正された「労働安全衛生規則」および令和元年度に改正した「チェーンソーによる伐木等作業の安全に関するガイドライン」を踏まえ、伐木等作業に従事する労働者の更なる安全対策の推進が求められています。また、「第14次労働災害防止計画」において林業は、業種別の労働災害防止対策の重点事業とされ、より一層の労働災害防止対策の推進が強く求められています。

本事業は、「チェーンソーを用いた伐木作業安全マニュアル」の見直しを行い、伐木等作業を行う事業場の安全担当者や、安全作業の指導者、並びに伐木作業の技能者などを対象とする安全対策講習会を実施して、伐木等の作業における安全対策を推進するものです。

10月13日(金)

定員

100名程度

場所

道の駅 ガレリアかめおか 大広間
〒621-0806 京都府亀岡市余部町宝久保 1-1
☎0771-29-2700

その他の開催地

長崎県、山口県、富山県、新潟県、福島県、北海道

講習会プログラム

12:00 開場
13:00 開始
16:50 終了

森林分野CPD登録プログラムです

林業労働災害の実態と対策 (80分) ・マニュアルの内容紹介及び安全衛生対策について

石山 浩一
株式会社森林環境リアライズ 専務取締役

伐木作業に関する安全の視点と対策 (60分)

・チェーンソー伐木技術スキルアップの必要性及び高齢者の安全作業について

飛田 京子
一般社団法人林業技能教育研究所所長 (農学博士)

安全衛生装備・装置の実装体験及び林業労働災害 VR シミュレーター体験 (90分)

株式会社森林環境リアライズ

当日ご参加いただいた方には、「チェーンソーを用いた伐木作業安全マニュアル」をお渡しします。

お問い合わせ先

伐木等作業安全対策推進事業事務局

(株式会社森林環境リアライズ) 担当 野谷・小林

〒064-0821 札幌市中央区北1条西21丁目3-35

TEL 011-699-6830

申し込み方法

メールまたはFAXでお申し込みください

参加申込書

FAX

011-699-6831

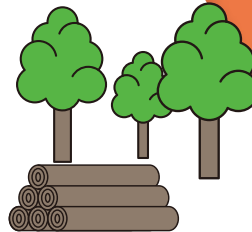
MAIL

batsu@f-realize.co.jp

(フリガナ) 参加者氏名			
勤務先名			
住所			
電話番号	TEL	/ FAX	
ご担当者名	ご担当者アドレス		

12:00 開場

林業労働災害VR
シミュレーター体験
安全衛生装備・装置展示



参加 無料

申込締切日

10月4日(水)