

平成22年度実施結果概要

NO	施業面積	植栽樹種	ha当たり経費					地拵え法	傾斜	前生樹	補助金額		自己負担額
			植栽本数	苗木代金	植栽費	地拵え費	計				補助事業費	補助金額	差額
6	1.00	カラマツ	2,000	124,000	112,920	131,538	368,458	機械地拵え	5未満	アカマツ	687,193	467,291	△ 98,833
7	1.80	カラマツ	2,000	124,000	53,556	137,833	315,389	機械地拵え	5未満	スギ・カラマツ	687,193	467,291	△ 151,902
4	5.00	カラマツ	2,200	136,400	73,356	281,736	491,492	人力地拵え	35～45	カラマツ	687,193	467,291	24,201
2	8.57	カラマツ	2,100	130,222	53,510	92,186	275,918	機械地拵え	5～20	カラマツ	687,193	467,291	△ 191,373
3	9.16	カラマツ	2,099	130,159	42,420	44,549	217,128	機械地拵え	5未満	カラマツ	687,193	467,291	△ 250,163
1	0.51	スギ	2,500	315,000	231,457	200,879	747,336	機械地拵え	5度未満	スギ	943,257	641,415	105,921
5	1.05	スギ	2,190	276,000	143,390	259,509	678,899	機械地拵え	20～45	スギ・カラマツ	833,253	566,612	112,287

樹種別平均値

スギ	2,345	295,500	187,424	230,194	713,118
カラマツ	2,050	127,095	65,602	101,527	294,223
スギとカラマツの差		168,405	121,822	128,668	418,894

県査定事業費に対する実行経費の比率

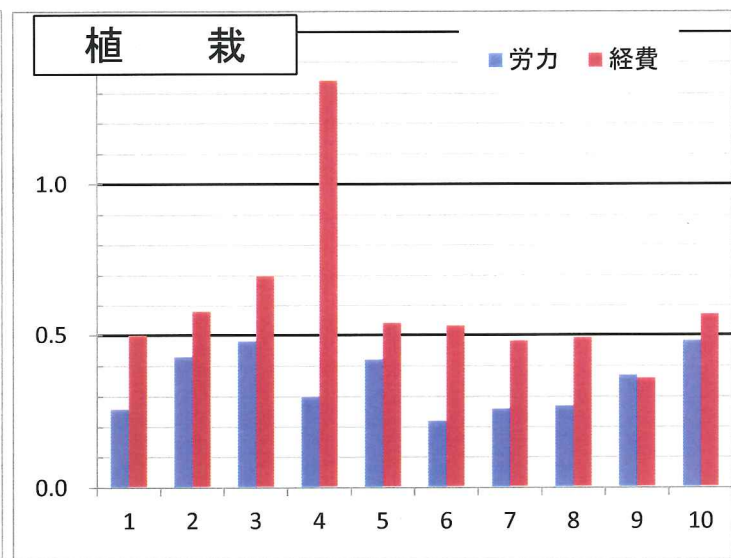
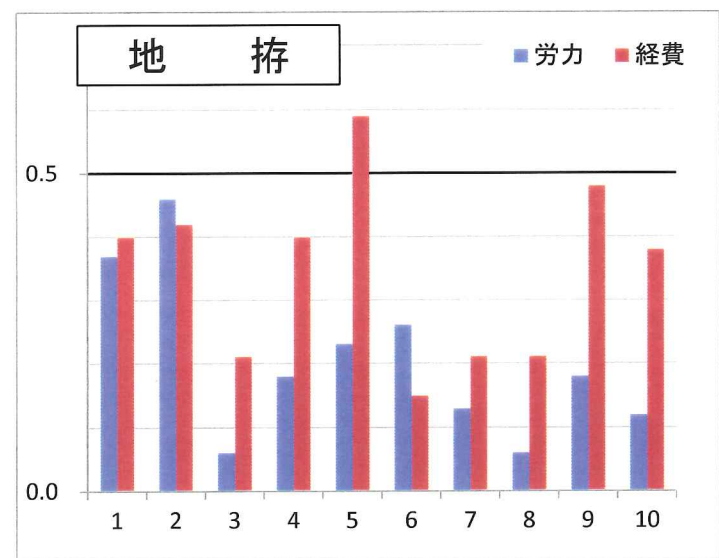
スギ	0.80
カラマツ	0.43

カラマツは No4 を除く

H23 実施結果概要

ha 当り (人 、 円)

NO	傾斜	面積		前生樹	低 コ ス ト 作 業								通 常 作 業					
		伐採	(植栽)		植栽密度	植栽苗木	地拵		植栽				地拵		植栽			
							労力	経費	労力	苗木代	労賃	経費計	労力	経費	労力	苗木代	労賃	経費計
1	中	4.20	(4.20)	スギ	2,150	カラマツ(裸)	11.4	201,164	11.9	132,857	112,024	244,881	31.0	503,207	45.2	138,159	354,708	492,867
2	急	1.30	(1.00)	カラ	2,000	スギ(裸)カラマツ(コ)	14.2	213,212	18	258,500	169,380	427,880	31.0	503,207	42.0	264,751	477,647	742,398
3	平	1.00	(1.00)	アカ	1,450	カラマツ(裸)	2.0	106,200	14.5	93,000	136,445	229,445	31.0	503,207	30.5	92,106	236,472	328,578
4	中	0.53	(0.53)	カラ	1,500	カラマツ(コ)	8.5	203,547	9.6	382,000	90,549	472,549	46.0	503,207	31.5	98,685	253,363	352,048
5	急	1.00	(1.00)	スギ	2,500	スギ(裸、コ)	10.5	295,410	21.8	308,900	205,138	514,038	46.0	503,207	52.5	339,700	606,259	945,959
6	緩	1.50	(1.50)	カラ	1,000	カラマツ(裸、コ)	8.0	75,280	4.7	79,533	44,541	124,074	31.0	503,207	21.0	65,790	168,908	234,698
7	平	8.00	(10.37)	カラ	2,100	カラマツ(裸、コ)	3.9	103,431	11.3	132,276	106,169	238,445	31.00	503,207	44.1	138,159	354,708	492,867
8	平	0.40	(0.40)	カラ	2,100	カラマツ(裸)	2.0	107,231	11.8	131,750	110,568	242,318	31.0	503,207	44.1	138,159	354,708	492,867
9	中	2.00	(2.00)	スギ	2,000	スギ(裸)	8.3	241,470	15.7	127,600	147,737	275,337	46.0	503,207	42.0	271,760	485,007	756,767
10	平	0.94	(0.94)	スギ	2,250	カラマツ(裸)、スギ(裸、コ)	5.3	189,489	22.6	247,128	212,226	459,354	46.0	503,207	47.3	285,812	519,727	805,539



H24年度実施結果概要

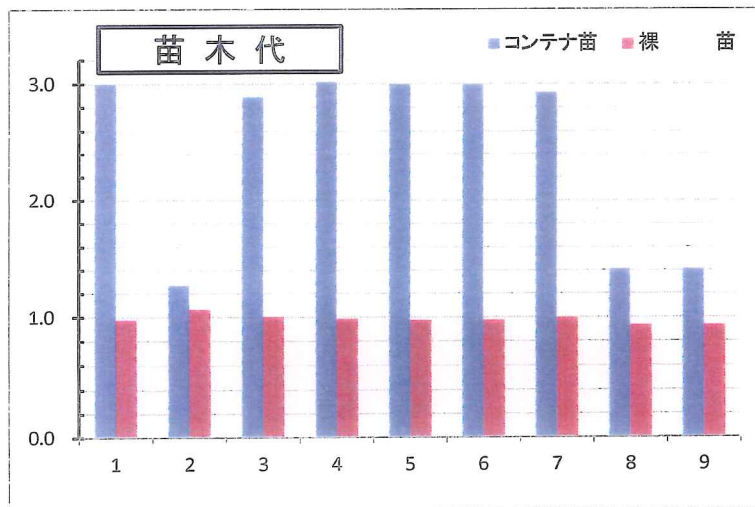
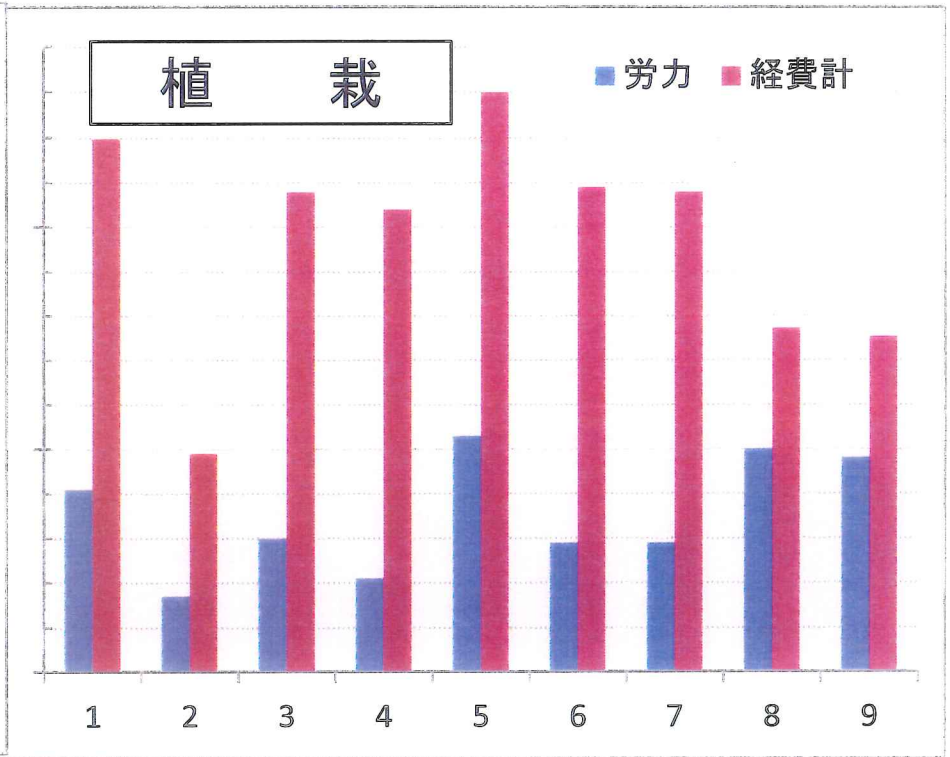
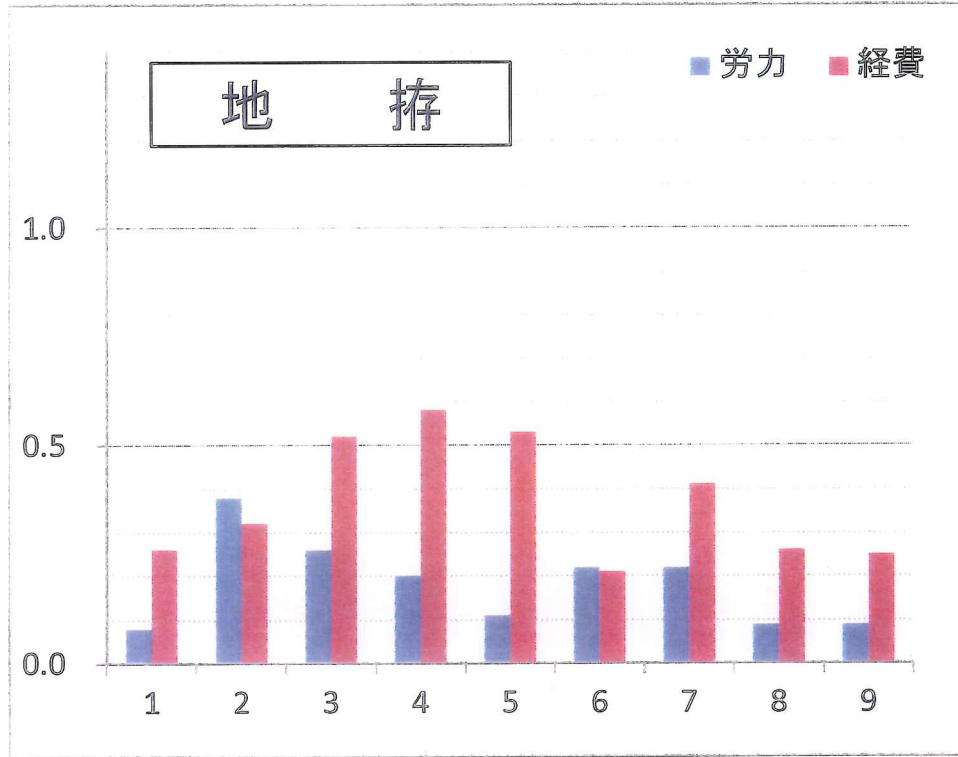


表1 実証地の概況

NO	傾斜	面積		前生樹		実施時期		植栽苗木
		伐採	(植栽)	樹種	林齢	伐採、地拵	植栽	
1	中	3.00	(3.00)	アカ、カラ、広	30~50	7月中、9月上	9月下	カラマツ(コ)
2	急	4.20	(4.20)	カラ、アカ	50	4月上、中	7月上	スギ(コ、裸)、カラマツ(裸)
3	急	0.73	(0.58)	アカ、カラ、広	60~65	11月上~下	11月下	カラマツ(コ、裸)
4	中	0.64	(0.64)	スギ、一部カラ	60~70	6月中	7月上	カラマツ(コ)
5	平	0.60	(0.60)	スギ、一部広	60	9月上	9月下	カラマツ(コ)
6	緩	0.20	(0.20)	広	10~15	9月中	10月下	カラマツ(コ)
7	中	2.19	(0.54)	カラ	55	7月下、10月中~11月下	11月中、下	カラマツ(コ、裸)
8-1	中	0.47	(0.47)	スギ	75	4月下	5月中	スギ(コ)
8-2	平	0.50	(0.50)	スギ	50	4月下~5月上	5月中	スギ(コ)